

Uma ponte bastante pesada sobe facilmente com o fiável sistema de calhas articuladas da igus

Sistemas de calhas articuladas pré-confecionados garantem o fornecimento de potência isento de falhas na Memorial Bridge, em New Hampshire

A Memorial Bridge situa-se sobre o Rio Piscataqua, entre Portsmouth, New Hampshire, e Kittery, Maine, na Costa Este dos EUA. Esta ponte substitui a original, que foi construída em 1923 para recordar os marinheiros e soldados locais que participaram na Primeira Guerra Mundial. As calhas articuladas pré-confecionadas da igus asseguram um fornecimento de energia seguro e fiável na ponte elevatória.

Para que os navios possam passar por baixo da Memorial Bridge, esta tem de ser elevada por um mecanismo de elevação vertical. Em funcionamento, é atingida uma velocidade média de 1 m/s numa distância total de 40 metros. Para reduzir a manutenção e aumentar a fiabilidade global, os construtores da ponte utilizaram readychains pré-confecionadas da igus, em vez dos cabos suspensos do desenho original. Os cabos, que foram confecionados com conectores e colocados nas calhas articuladas, foram pré-montados na fábrica da igus e entregues como sistemas prontos a instalar no local.

Os engenheiros da igus utilizaram os cabos chainflex altamente flexíveis na calha articulada E4, bem como as robustas abraçadeiras CFXL, para a fixação segura dos cabos. Cada um dos tipos de cabos instalados – incluindo os cabos de motor CF300, CF9 e CF34 e o cabo de fibra ótica CFLG com 4 fibras – foi intensamente testado no laboratório de testes, com 2.750 metros quadrados. Neste ponto, a igus é o único fabricante de cabos no mundo capaz de fornecer uma garantia de 36 meses para os seus cabos chainflex.

Pode ver os sistemas readychain em funcionamento no vídeo: <https://youtu.be/Yt1k0wrgD28>

CONTACTO:

igus® Lda.
Rua Eng. Ezequiel Campos, 239
4100-231 Porto
Tel. 22 610 90 00
info@igus.pt
www.igus.pt

CONTACTO DE IMPRENSA:

Oliver Cyrus
Head of PR & Advertising

igus GmbH
Spicher Str. 1a
D-51147 Köln
Tel. +49 (0) 22 03 / 96 49 - 459
Fax +49 (0) 22 03 / 96 49 - 631
ocyrus@igus.de
www.igus.de

SOBRE A IGUS :

A igus é um dos fabricantes líderes a nível mundial no setor de sistemas de calhas portacabos articuladas e casquilhos deslizantes em polímero. A empresa sob gestão familiar com sede em Colónia está representada em 35 países e emprega aproximadamente 3800 colaboradores em todo o mundo. Em 2017 a igus com "motion plastics", componentes plásticos para aplicações com movimento, conseguiu atingir um volume de vendas de 690 milhões de euros.

A igus detém o maior laboratório de testes e as maiores fábricas do seu ramo industrial a fim de poder proporcionar aos seus clientes, em muito pouco tempo, soluções e produtos inovadores adaptados às suas necessidades.

Os termos "igus", "chainflex", "CFRIP", "conprotect", "CTD", "drylin", "dry-tech", "dryspin", "easy chain", "e-chain", "e-chain-systems", "e-ketten", "e-kettensysteme", "e-skin", "flizz", "ibow", "iglide", "igidur", "igubal", "manus", "motion plastics", "pikchain", "readychain", "readycable", "speedigus", "triflex", "plastics for longer life", "roboLink", "xiros" são marcas registadas na Alemanha e se aplicável, também a nível internacional protegidas por direitos comerciais.



Imagem PM3118-1

A atual Memorial Bridge situa-se sobre o Rio Piscataqua, na Costa Este dos EUA. Esta veio substituir a ponte original construída em 1923. (Fonte: igus GmbH)

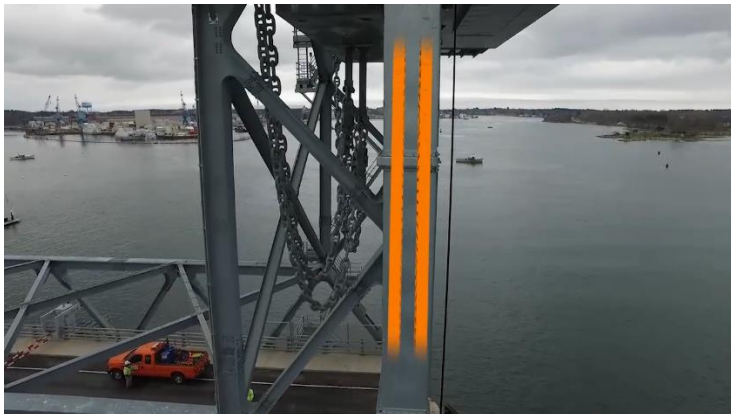


Imagem PM3118-2

A ponte elevatória utiliza sistemas readychain pré-confecionados da igus, em vez dos originais cabos suspensos. Estes proporcionam um grau de segurança muito mais elevado, assim como uma manutenção reduzida. (Fonte: igus GmbH)