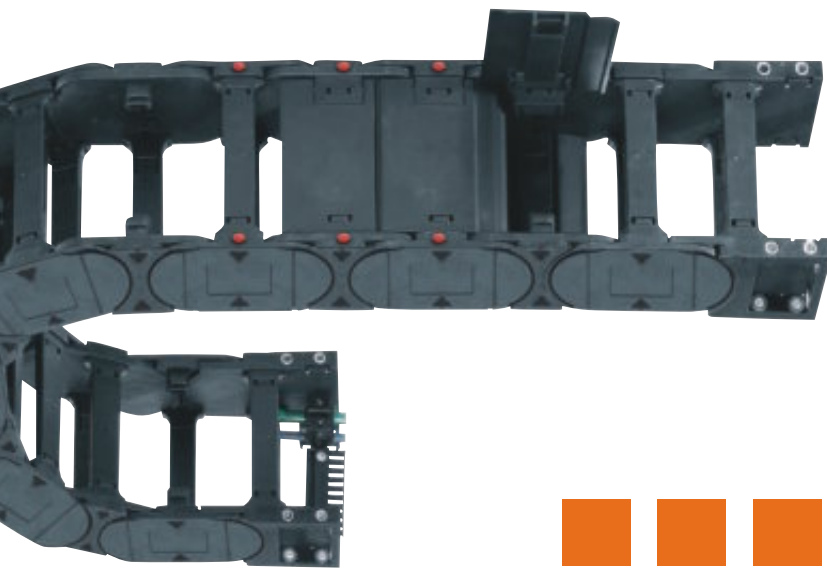


Schmutz-, Hitze-, Chemie-beständige Kunststoffe

..glas..

...Dirt-, heat-, chemical-resistant plastics



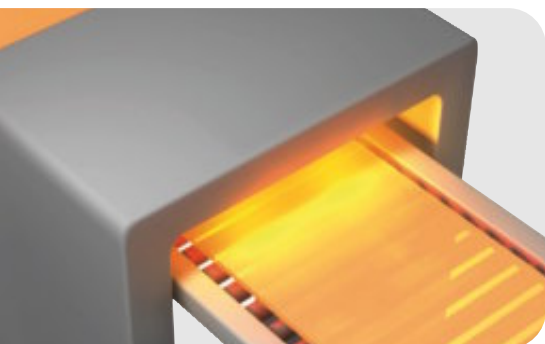
..igus<sup>®</sup>.de

plastics.for.longer.life<sup>®</sup>/e.ketten<sup>®</sup>.chainflex<sup>®</sup>.gleitlager

# igus® für die Glas

## igus®-Kunststoff-Lösungen für die Glasindustrie

igus® Energieketten-Systeme, Chainflex®-Spezialleitungen und Gleitlager aus tribologisch optimierten Hochleistungspolymeren sind der ideale Partner für die Glasindustrie. Sie sorgen für eine sichere Energiezuführung Ihrer Anlagen und sparen Ihnen langfristig Kosten durch verkürzte Montage- und Wartungszeiten.



Anwendungsbeispiel  
Application example

### Oberflächentechnik Surface technology

igus® Produktvorschlag  
igus® product advice

System E4.1 ▶ Seite page 4  
E2 Rohre Tubes ▶ Seite page 6  
System E6 ▶ Seite page 7  
Triflex® R ▶ Seite page 9  
DryLin® W ▶ Seite page 15  
iglidur® ▶ Seite page 16



### Fügetechnik Joining

System E2/000 ▶ Seite page 5  
System E6 ▶ Seite page 7  
DryLin® W ▶ Seite page 15



### Verformungstechnik Deformation

System E2/000 ▶ Seite page 5  
E2 Rohre Tubes ▶ Seite page 6  
System E6 ▶ Seite page 7  
DryLin® W ▶ Seite page 15



### Prüftechnik Test engineering

System E6 ▶ Seite page 7  
Micro Flizz® ▶ Seite page 8  
Chainflex® ▶ Seite page 12  
DryLin® SLW ▶ Seite page 14  
iglidur® ▶ Seite page 16  
PRT ▶ Seite page 18

# sindustrie

## igus®-polymer solutions for glass industry

igus® Energy Chain Systems®, Chainflex® special cables and plain bearings made of tribologically optimized high performance polymers are the ideal partners for the glass industry. They supply a secure energy supply system for your plants and save you long-term costs through lower installation and maintenance times.

igus® Produktvorschlag  
igus® product advice

System E4.1 ▶ Seite page 4  
System E2/000 ▶ Seite page 5  
E2 Rohre Tubes ▶ Seite page 6  
DryLin® SLW ▶ Seite page 14  
DryLin® T ▶ Seite page 15  
DryLin® R ▶ Seite page 15  
iglidur® ▶ Seite page 16

System E4.1 ▶ Seite page 4  
System E2/000 ▶ Seite page 5  
E2 Rohre Tubes ▶ Seite page 6  
DryLin® SLW ▶ Seite page 14  
DryLin® T ▶ Seite page 15  
DryLin® R ▶ Seite page 15  
iglidur® ▶ Seite page 16

System E6 ▶ Seite page 7  
System P4 ▶ Seite page 8  
DryLin® SLW ▶ Seite page 14  
DryLin® T ▶ Seite page 15  
xiros® ▶ Seite page 17  
PRT ▶ Seite page 18  
igubal® ▶ Seite page 19

System E4.1 ▶ Seite page 4  
System E2/000 ▶ Seite page 5  
Triflex® R ▶ Seite page 9  
DryLin® ▶ Seite page 14+15  
iglidur® ▶ Seite page 16  
igubal® ▶ Seite page 19

Anwendungsbeispiel  
Application example

### Schleiftechnik Grinding



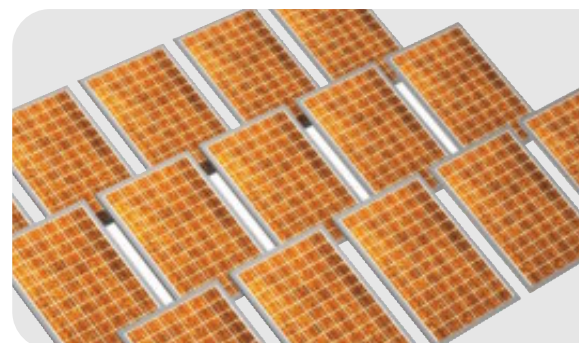
### Schneidtechnik Cutting



### Handhabung Handling



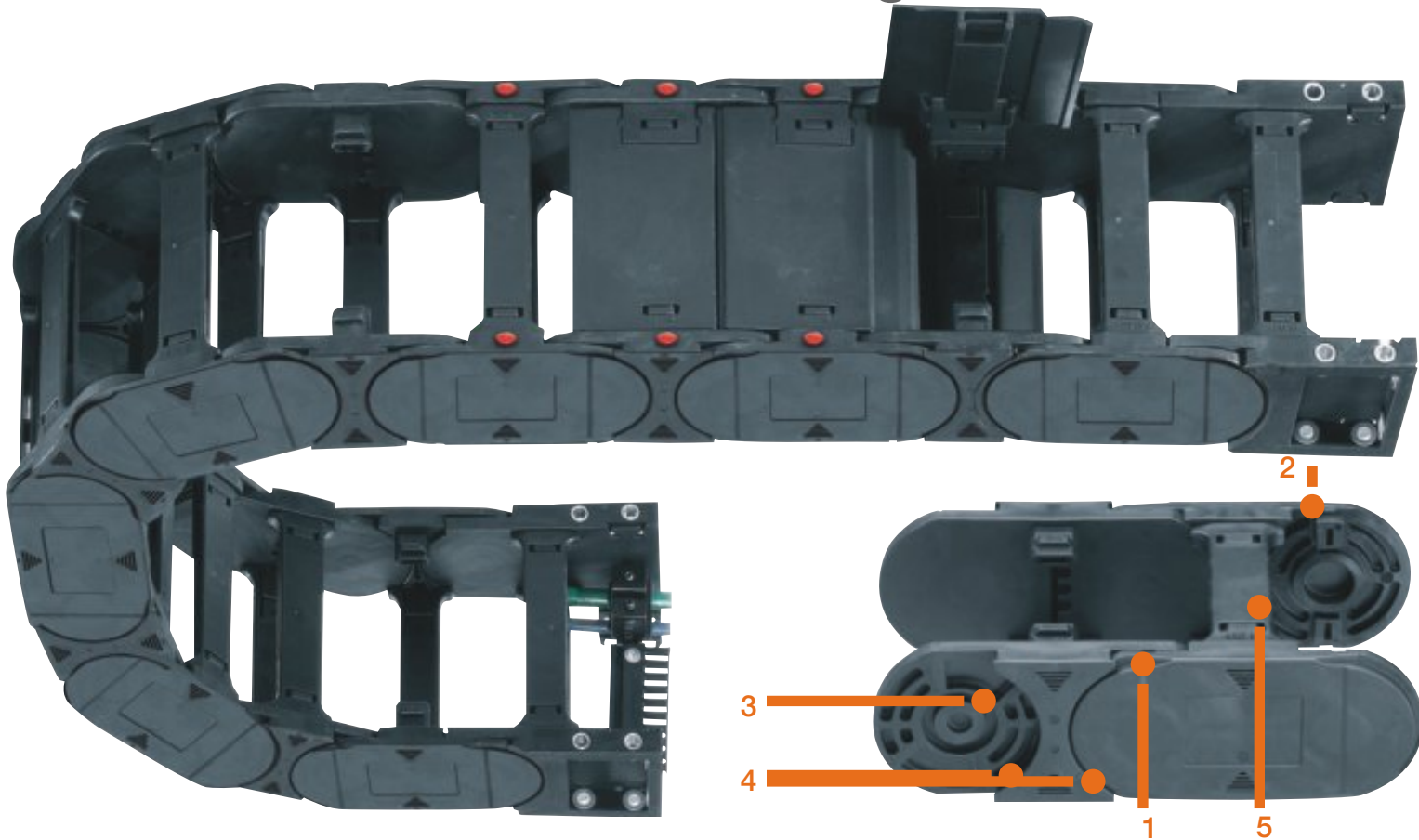
### Solar Solar



# ...System.E4.1/...S

Robuste Kette für Anlagen in rauer Umgebung

Robust Chain for machines in rough environment



- 1. Hohe Steifigkeit, hohe Belastbarkeit bei Querkräften durch Hintergriff
- 2. Große freitragende Längen durch spezielle Anschläge
- 3. Geräuscharm durch "Bremsen" an den Radienanschlügen
- 4. Kabelschonend abgerundeter Öffnungssteg
- 5 Größen: Innenhöhe 21 - 80 mm; 3 Varianten: voll-, halbstegig und als Rohr

**Anwendungen:** z.B. Schleif-, Schneid-, Oberflächentechnik, Handling, Solar

- 1. Low noise through integrated "brake"
- 2. Large unsupported lengths due to the optimized stop dogs
- 3. High rigidity and carrying capacity for shear forces thanks to tongue and groove design

- 4. Cable-friendly rounded crossbar
- 5 dimensions: Inner height 21 - 80 mm; 3 versions: crossbars every link, crossbars every 2nd link and as tube

**Applications:** z.B. Grinding, cutting, surface technology, handling, solar



**Für lange Verfahrswege: Korrosionsfreies Aluminiumrinnensystem**

For long travels: Corrosion-free aluminum trough



**E4 als Rohr – Schutz vor Spänen und Staub**  
E4 as tube – safety of chips and dust



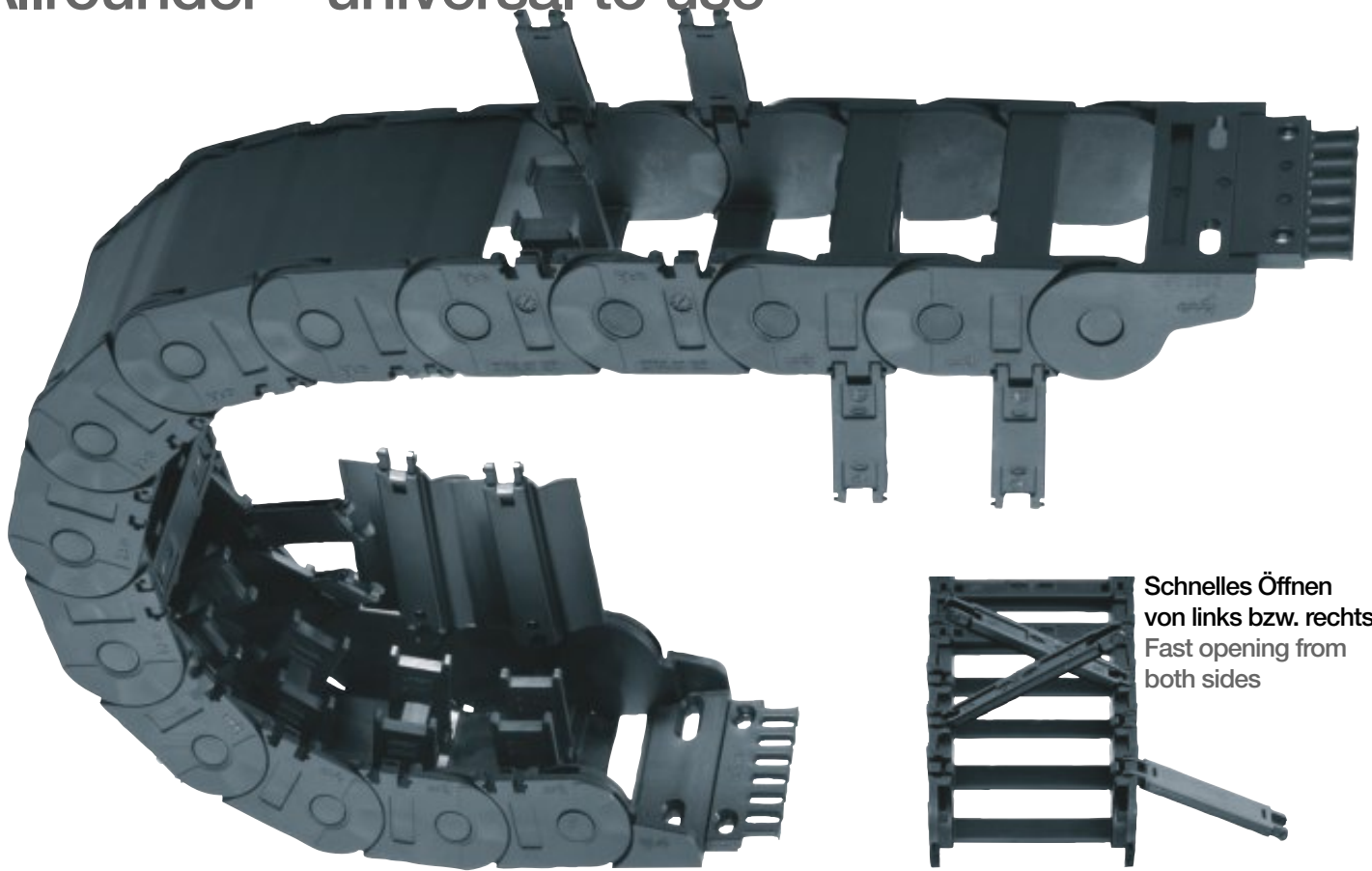
igus® Chainfix Edelstahl- (Foto) und Stahlversion ab Lager erhältlich.  
igus® Chainfix stainless-steel- (photo) and steel version available ex-stock.



# System.E2/000/..

Allrounder – universell einsetzbar

Allrounder – universal to use



Schnelles Öffnen  
von links bzw. rechts  
Fast opening from  
both sides



E2/000 in einer Glasbearbeitungsmaschine  
E2/000 in a glass processing machine

- Aufklappbar im Innen- oder Außenradius
- Lieferbar in den Innenhöhen 21 - 45 mm
- Für hohe Geschwindigkeiten und mittlere Lasten
- Auch als Rohrversion ab Lager lieferbar.

Ausführliche Informationen und Video: [www.igus.de/de/e2000](http://www.igus.de/de/e2000)

**Anwendungen:** Schleif-, Schneid-, Füge-, Verformungs-, Oberflächentechnik

- Openable in inner- and outer radii
- Available in 21 - 45mm inner height
- For high speeds and medium weights
- Also as E-Tube version available ex stock

Detailed Information and video: [www.igus.eu/en/e2000](http://www.igus.eu/en/e2000)

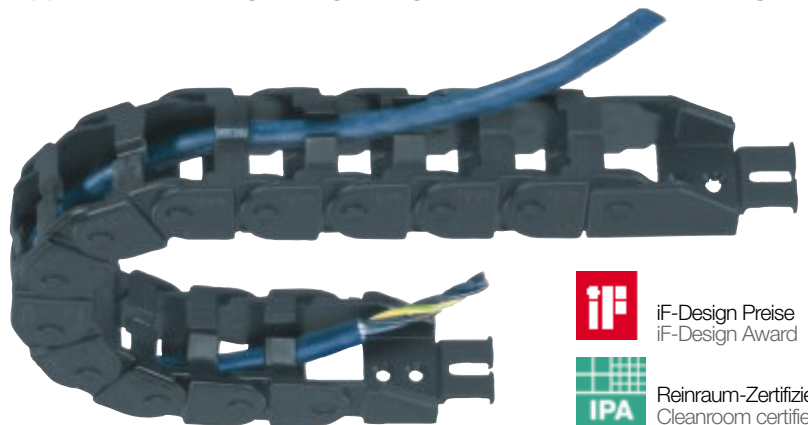
**Applications:** Grinding, cutting, joining, deformation, surface technology

**Easy Chain® für einfache Anwendungen:  
Noch günstiger und montagefreundlicher.**

- Schnell zu befüllen – Kabel einfach eindrücken
- Kleinen Abmessungen ab 5 mm Innenhöhe
- Für kleine Bauräume

**Easy Chain® for simple applications:  
Favorable and easier to assemble.**

- Quick to fill – just press in cables
- Small sizes from 5 mm inner height
- For small spaces or easy purpose



iF-Design Preise  
iF-Design Award



Reinraum-Zertifiziert  
Cleanroom certified

Montagezeit und Geld sparen: [www.igus.de/de/easychain](http://www.igus.de/de/easychain)

Saves time and money: [www.igus.eu/en/easychain](http://www.igus.eu/en/easychain)

# ...E-Rohre/E-tubes

**Sicherer Schutz, auch gegen Splitter, Staub, Schmutz**  
**Safe protection, even against spalls, dust, dirt**



Alternativ mit einzel entnehmbaren Deckeln und kleinerer Teilung für noch ruhigeren Lauf – Baureihe R  
Optionally with single lids and smaller pitch for even smoother running – series "R"

- Kostengünstiges, voll geschlossenes E-Rohr
- Schnell zu öffnen, Deckel schwenkbar und herausnehmbar
- Abgedeckte Bolzen-/Bohrungsverbindung der Kettenglieder
- Option: Sondermaterial igumid HT – sicher auch bei heißen Spänen bis 850°C

**Anwendungen:** Schleif-, Schneid-, Oberflächentechnik

- Cost-effective, fully closed E-Tube
- Quick opening, swivelling and extractable lids
- Covered pin-/bore connection
- Option: special HT-material for hot chips up to 850°C

**Applications:** Grinding, cutting, surface technology



**R188 "auf der Seite" – spänedichtes E-Rohr in einer Werkzeugmaschine**  
Chips-safe series R188 for side-mounted application

**Spänefest bis 850°C**  
Chip-proof up to 850°C



**Hochtemperatur-Sondermaterial**  
Special high temperature material



**Anwendungsbericht/Application report:**  
[www.igus.de/HT\\_WZM](http://www.igus.de/HT_WZM)



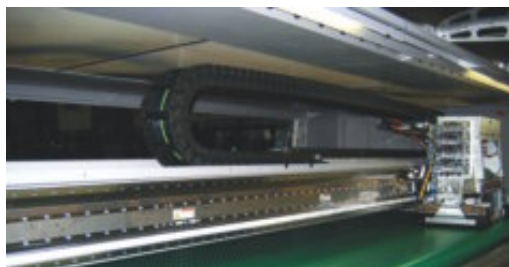
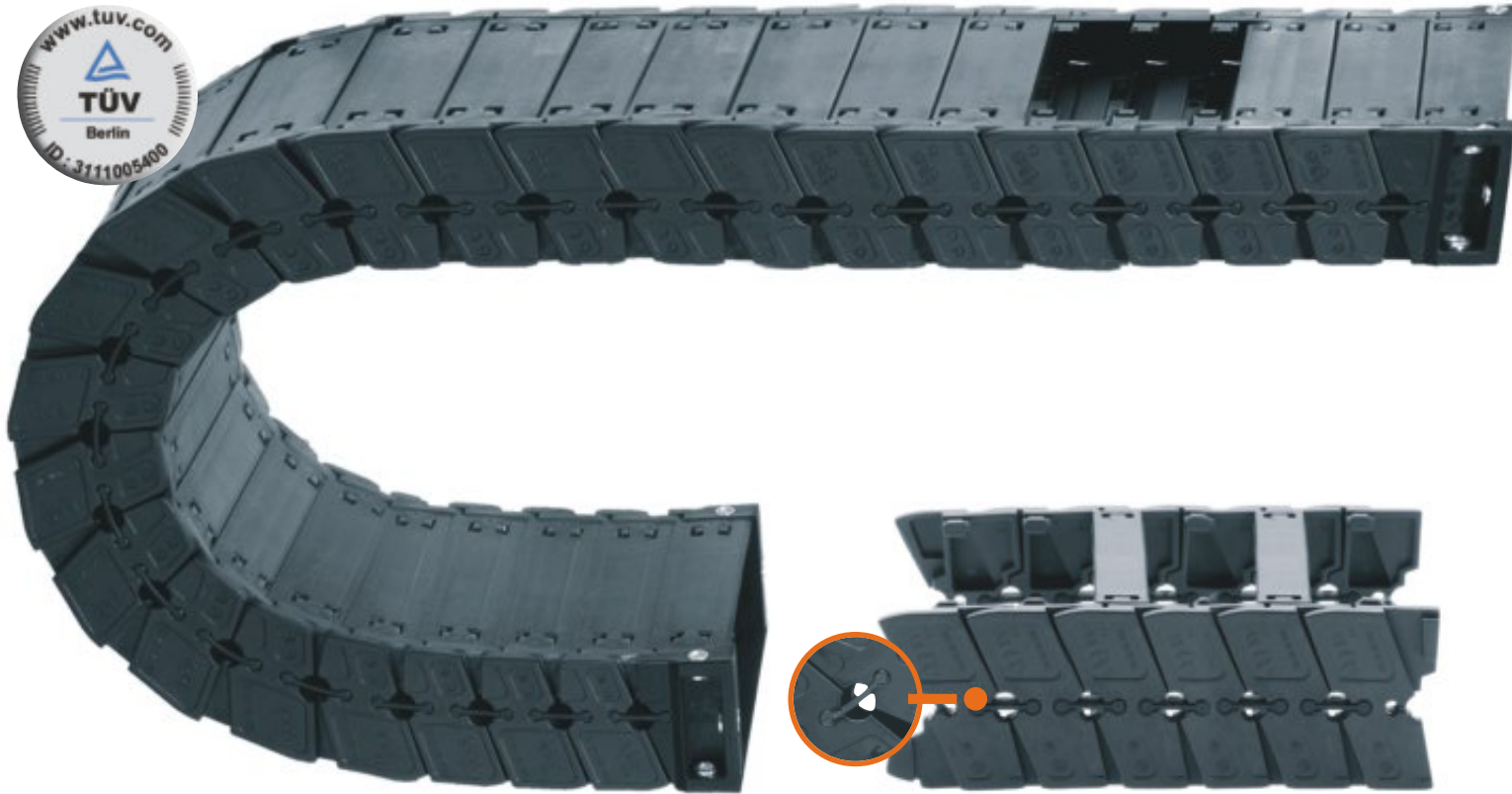
**E2 Rohr in Werkzeugmaschine mit heißen Spänen**  
E2 Tube in machine tool with hot chips



# es...System.E6/...

Für ruckfreies und leises Verfahren

For jerkyless and low noise operation



Die E6 gewährleistet eine ruhig laufende Energiezuführung am Großformat-Drucker.  
The E6 guarantees a smoothly running energy supply in a large-format printer.

- Sehr vibrations-/ruckarme E-Kette®\*
- Sehr leiser Lauf (46 dBA\*\*)
- Innenliegendes Anschlagssystem
- Hochelastische Polymer-Feder; 220 Mio. Hübe im Dauertest
- Auch als Rohrversion

**Anwendungen:** Prüf-, Oberflächen- Fügetechnik, Handling

- Very vibration and jerkfree E-Chain®\*
- Very quiet run (46 dBA\*\*)
- Dirt resistant: Interior stop dog
- Polymer spring with optional flexibility 220 million cycles tested
- Even as tube-version available

**Applications:** Test engineering, joining, surface technology, handling

## System T3:

- Kostengünstig
- Für erhöhte Geschwindigkeiten und Beschleunigungen
- Kurze Hübe
- Für kleine Linearmotoren

- Cost-effective
- For high speed and acceleration
- Short strokes
- For small linear motors



**T3 – Geräusch- und vibrationsarmes E-Ketten®-Band für kleinere Mess- und Prüfanlagen mit hohen Geschwindigkeiten.**

**T3 – Low noise and vibration-free ribbon E-Chain® for smaller measurement and proof-machines for high speeds**

\* Studie des WZL Laboratoriums Werkzeugmaschinen und Betriebslehre der RWTH Aachen: „Schwingungsuntersuchungen an Energieführungsketten“ \*\* v=2 m/s, freitragende Länge: 1,5 m  
\* Study by the machine tool and business operations laboratory of RWTH Aachen: "Oscillation analysis with energy guiding chains" \*\* v=2 m/s, unsupported length: 1,5 m

# ...System.P4...

Systembaukasten für lange Verfahrswege & hohe Gewichte  
Modular tool box system for long travels and high weights



product design award 2007

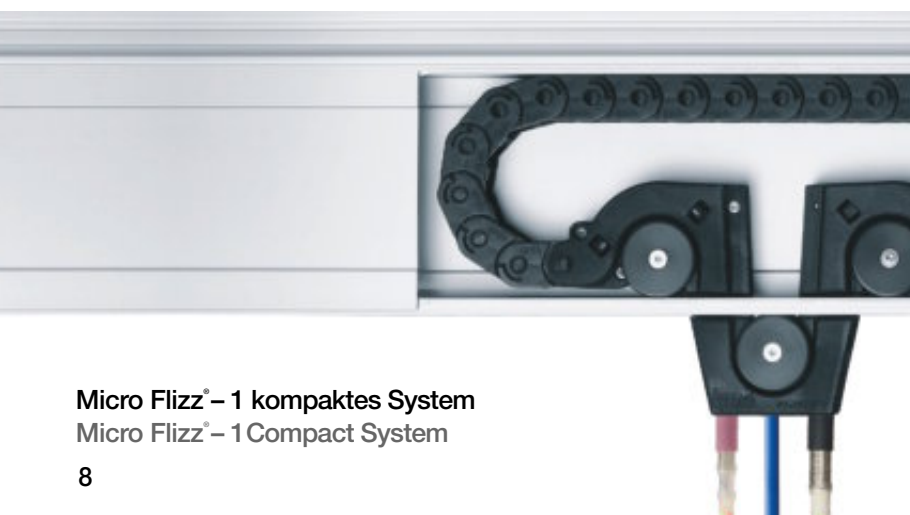
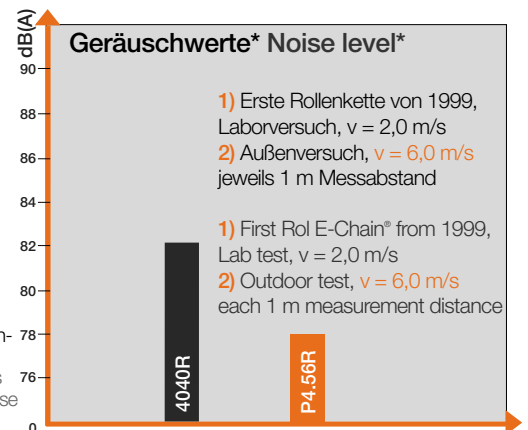
Für große Anlagen oder Hallenkrane ist das System P4 die optimale Lösung um Energie und Daten über lange Wege sicher zu führen.

- **Neu:** 3 Innenhöhen: 42, 56 und 80 mm
- **Neu:** Tribooptimiertes verschleißfestes Rollenmaterial
- Hohe Füllgewichte und lange Verfahrswege
- Große Roll- und Gleitflächen [www.igus.eu/en/P4](http://www.igus.eu/en/P4)

For big plants or indoor cranes the system P4 is the perfect solution to supply with energy and data over long travels.

- **New:** 3 inner heights: 42, 56 and 80 mm
- **New:** Tribo-optimized wear resistant roller material
- Higher fill weights and longer travels
- Large rolling and gliding surfaces [www.igus.de/de/P4](http://www.igus.de/de/P4)

\*Eine Reduzierung um 3 dB(A) klingt für das menschliche Ohr wie eine 50%-ige Geräuschminderung.  
\*A reduction of 3 dB(A) sounds like a 50 % reduction in the noise level to the human ear.



Micro Flizz® – 1 kompaktes System  
Micro Flizz® – 1 Compact System

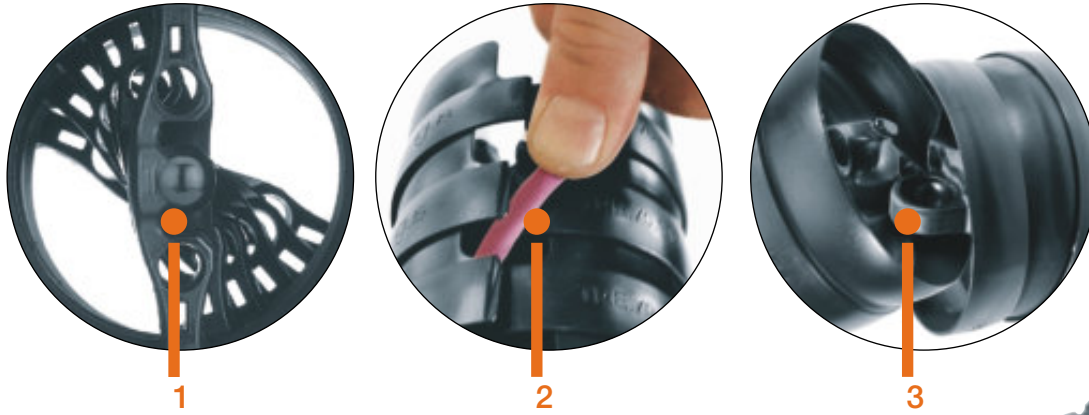
**Micro Flizz®:** Lange Verfahrswege auch mit kleinen E-Ketten®. Das kompakte Energieführungssystem Micro Flizz® ist ein kosteneinsparendes Gesamtsystem, um Energie, Daten und Luft sicher zum Verbraucher zu führen.

Long travels also with small E-Chains®. The energy supply Micro Flizz® is a compact, cost-effective system, for a safe supply from energy, data and air.



# Triflex® R

e Für anspruchsvolle Roboter-Anwendungen  
 S For ambitious robotic applications



**Rüstzeiten kürzen: Universalmodul Triflex® R Set für alle Bewegungen am Roboter**  
 Minimize installation time: Universal module Triflex® R Set for any robotic motion



**Kabelführung am Roboter mit Triflex® R**  
 Cable guide on the robot with Triflex® R

Triflex® R E-Ketten® für Torsions- und 3D-Bewegungen, speziell für Roboteranwendungen. Sie sind außerordentlich ausfallsicher und schützen durch das geschlossene Design (TRC) Kabel und Schläuche sicher vor Schmutz und Spänen. [www.triflex-r.de](http://www.triflex-r.de)

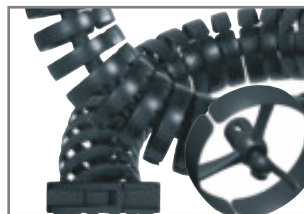
- 1. Verdrehung bis ca. ± 360° pro Meter in der Längsachse
- 2. Einfaches Befüllen durch "Easy-Design" – TRE und TRL
- 3. Hohe Zugkraftaufnahme durch Kugelgelenk
- Einfaches Verkürzen und Verlängern durch modularen Aufbau
- Schutzmäntel gegen Staub und heiße Späne

**Anwendungsbereiche:** Roboteranwendungen

Triflex® R E-Chains® for torsional and 3D-movements, especially for robot applications. They are extra ordinary fail-safe and protect cables and hoses safely to dirt and chips due to their closed design. [www.triflex-r.eu](http://www.triflex-r.eu)

- 1. Rotation up to approx. ± 360° per meter in longitudinal axis
- 2. Easy filling due to "easy design" – TRE and TRL
- 3. High tensile strength due to special "trailer principle"
- Simple shortening and lengthening through modular design
- Cover protect against dust, dirt and hot ch

**Applications:** robotic



**TRL:** Leicht, schnell befüllen  
 lightweight, quick to fill



**TRC:** Geschlossen  
 Closed design



**TRE:** „Easy“ schnell befüllen  
 Easy Design, quick to fill

# ...igus.fix & fertig

Fertig konfektionierte Systeme – Lagerkosten senken  
Fully harnessed systems – eliminate storage costs, s



Mit igus® ReadyChains® Zeit und Kosten sparen, einbaufertig konfektionierte E-KettenSysteme® pünktlich geliefert.

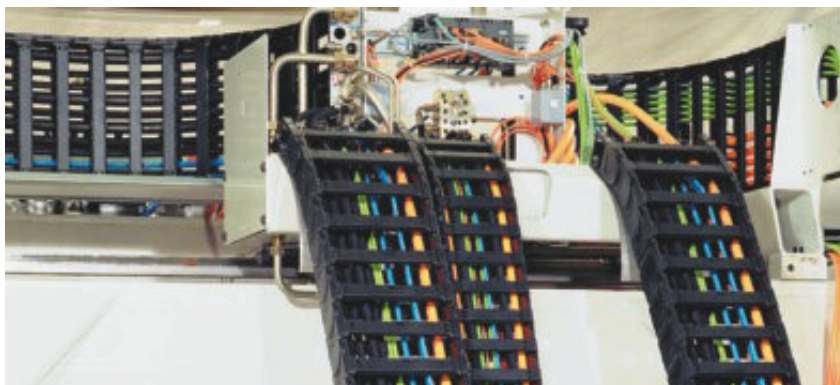
- 700 Systeme pro Woche in 10 ReadyChain®-Fabriken weltweit
- Konfektionierte Systeme in 3 bis 10 Tagen
- Ihren Auftrag können Sie direkt online verfolgen: [www.igus.de/de/i-net](http://www.igus.de/de/i-net)

With ReadyChains® save time and costs. Pre-finished harnessed E-Chains® just in time delivered

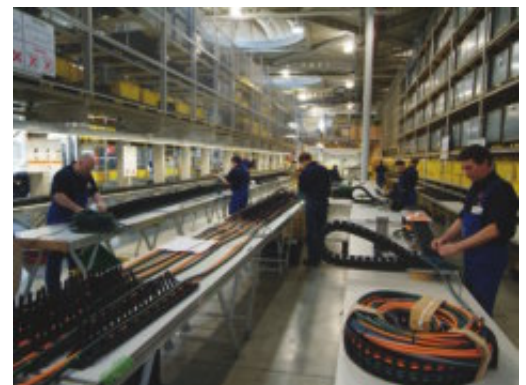
- 700 systems per week in 10 ReadyChain®-factories worldwide
- Harnessed systems within 3 to 10 days
- Check your order directly online: [www.igus.de/en/i-net](http://www.igus.de/en/i-net)



Video: [www.igus.de/ReadyChainFabrik](http://www.igus.de/ReadyChainFabrik)



Komplett konfektionierte E-KettenSystem® an einem Bearbeitungszentrum.  
Complete harnessed E-ChainSystem® in a machine tool.



90 ReadyChain®-Spezialisten für Ihr Projekt  
90 ReadyChain®-specialists for your project



# ig: ReadyChain<sup>®</sup> ...

n, Durchlaufzeiten reduzieren [www.readychain.de](http://www.readychain.de)

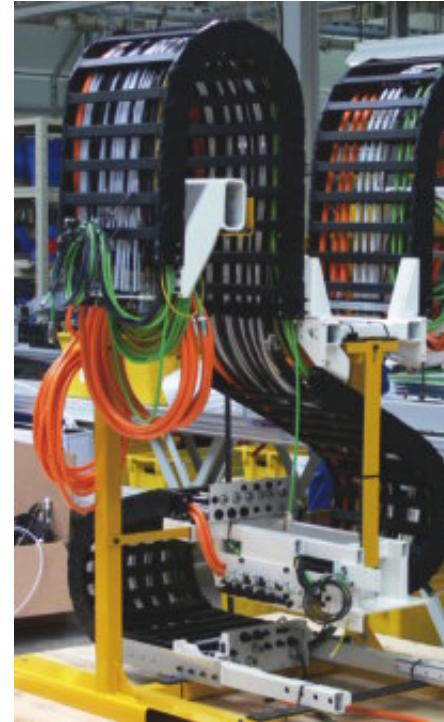
shorten turnaround times [www.readychain.eu](http://www.readychain.eu)



**Mehrachs-System inkl. Stahlteile**  
Multi axes system incl. steel parts



**Serienfertigung**  
Serial production



**Mit montierten Schottblechen**  
With assembled bulkhead plate



**Gesamte Auslegung bei igus<sup>®</sup>**  
Complete design by igus<sup>®</sup>

- Lagerkosten bei Leitungen, E-Ketten<sup>®</sup> und Steckern auf Null senken
- Durchlaufzeiten auf die Hälfte reduzieren
- Flexibilität bei Auftragsschwankungen
- Anzahl der Lieferanten und Bestellungen um 75% reduzieren
- Maschinenstillstandszeiten minimieren

- Eliminate storage costs for cables, E-Chains<sup>®</sup> and connectors
- Shorten turnaround times by half
- Flexible response to order fluctuations
- Reduce the number of subcontractors and related orders by 75%
- Minimize your machine downtimes



**Taktgenaue Anlieferung**  
Just in time supply



**Kostenoptimierte Pendel-Verpackung**  
Cost-effective shuttle transport racks



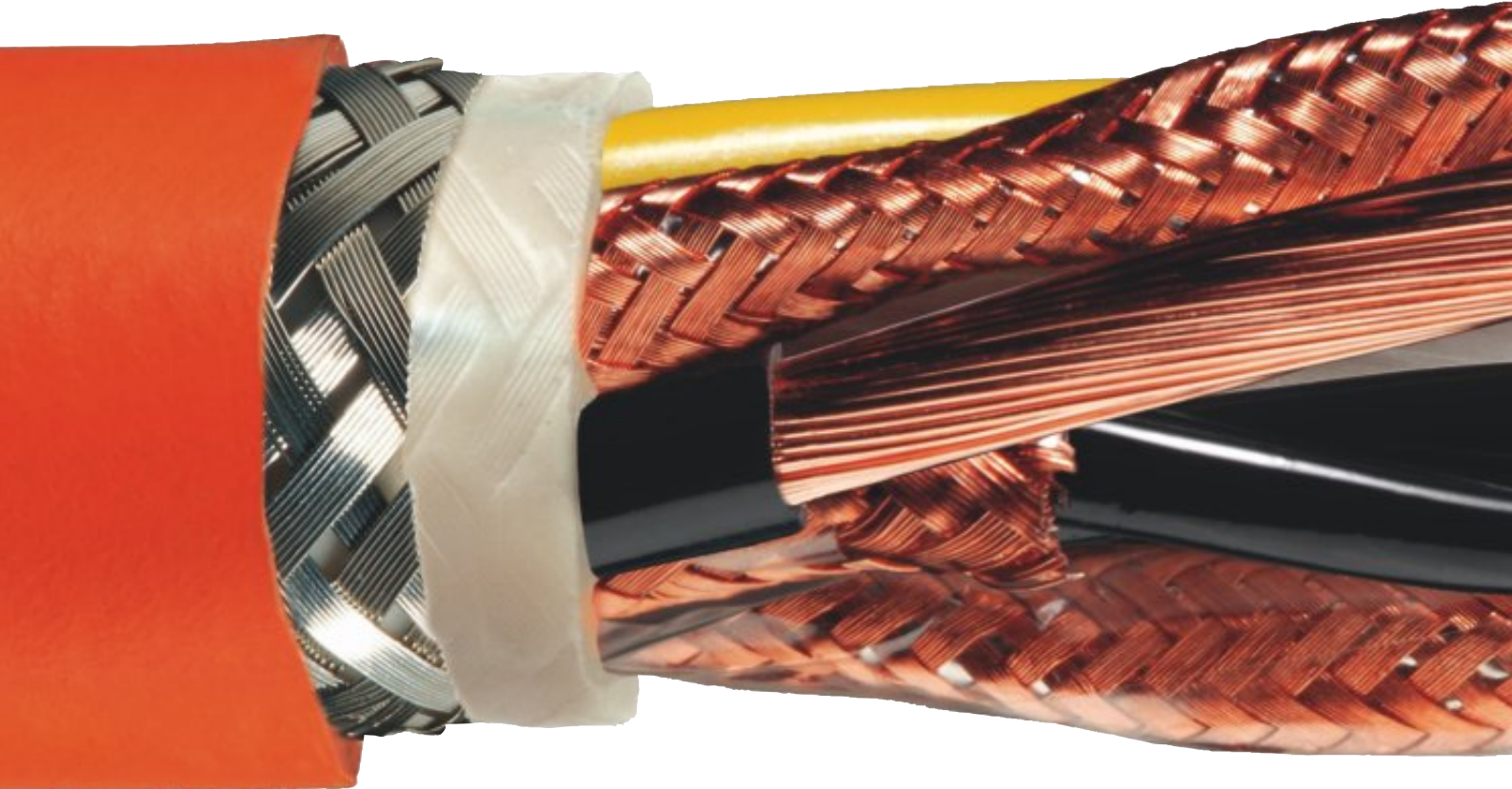
**Montageoptimierte Anlieferung**  
Assembly-optimized delivery



# Chainflex®/Cabl



[www.chainflex.de](http://www.chainflex.de) – Chainflex® Spezialleitungen  
[www.chainflex.eu](http://www.chainflex.eu) – Chainflex® special cables

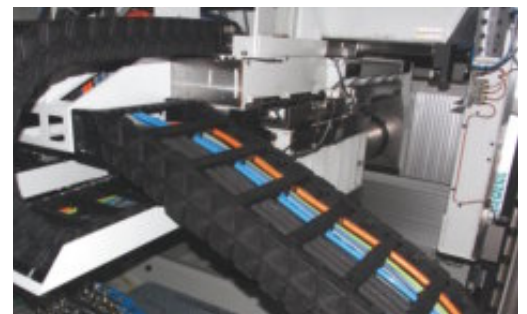


850 Chainflex®-Leitungen für alle hochdynamischen Anwendungen, speziell für den Einsatz in E-KettenSystemen® entwickelt

- Abriebfeste TPE-Außenmäntel, auch bei Öl, Glassbruch etc.
- Einsatz bei Dauertemperatur bis 100° C (TPE), z.B. in Schmelzofennähe
- Halogenfreie und flammwidrige PUR-Außenmäntel
- UL-Zulassung für viele PUR-, TPE-, PVC-Leitungen

850 Chainflex® cables for all high dynamic applications, developed especially for the use in E-ChainSystems®

- Wear resistant TPE-outer jackets, even for oil, cullet etc.
- Long-term usage up to 100 °C (TPE), e.g. near melting furnaces
- Halogen-free and flame-retardant PUR-outer jackets
- UL-approval for many PUR, TPE, PVC cables



E-Kette® mit Chainflex®-Leitungen  
E-Chain® with Chainflex® cables



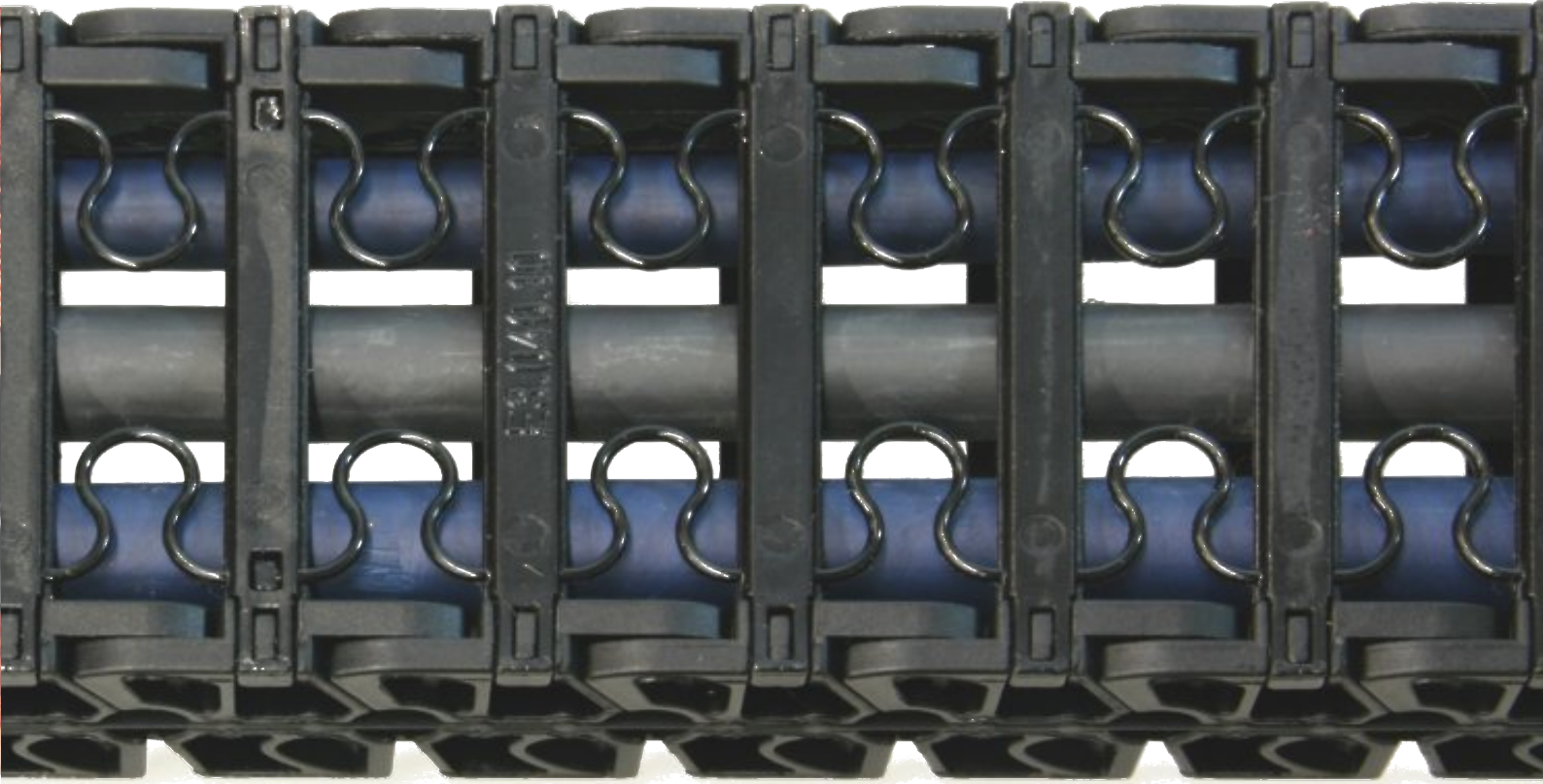
Riesiges igus® Kabellager mit kettentauglichen Chainflex®-Leitungen  
Large igus® cable stock with chain-fit Chainflex® cables



Chainflex® Leitungen im Lebenslauf-Test.  
Chainflex® cables in life span test.

# es/clean.class1.

Reinraum: bestmögliche Klassifizierung bescheinigt  
Best possible classification certified



Reinraum-Versuchsaufbau  
Cleanroom-Test setup

- E-KettenSysteme® E3 und E6.CR nach ISO Klasse 1 – IPA zertifiziert.
- Chainflex®-Leitungen CF9, CF27, CF34 sowie der CF Clean Air Luftschlauch nach ISO Klasse 1 – IPA zertifiziert
- E-ChainSystems® E3 and E6.CR IPA certified for ISO class 1
- Chainflex®-cables CF9, CF27, CF34 and pneumatic hose CF Clean Air pneumatic hose IPA certified for ISO class 1

## Test ergebnis/Test results

### E-Ketten®/E-Chains®

### Ergebnis/Result

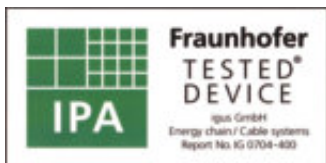
E3.15.040.075.0	ISO Class 1	ISO Class 1
E6.29.060.150.CR*	ISO Class 1	ISO Class 1
E6.29.060.150.0	ISO Class 3	ISO Class 3
E14.3.038.0	ISO Class 2	ISO Class 2
2500.05.055.0	ISO Class 3	ISO Class 3
280.100	ISO Class 4	ISO Class 4

\* Sondermaterial CR/Special Material CR

### Chainflex®

### Ergebnis/Result

CF5.10.07	ISO Class 2	ISO Class 2
CF9.15.07	ISO Class 1	ISO Class 1
CF34.25.04	ISO Class 1	ISO Class 1
CF27.07.05.02.01.D	ISO Class 1	ISO Class 1
CAPE (CF Clean Air)	ISO Class 1	ISO Class 1



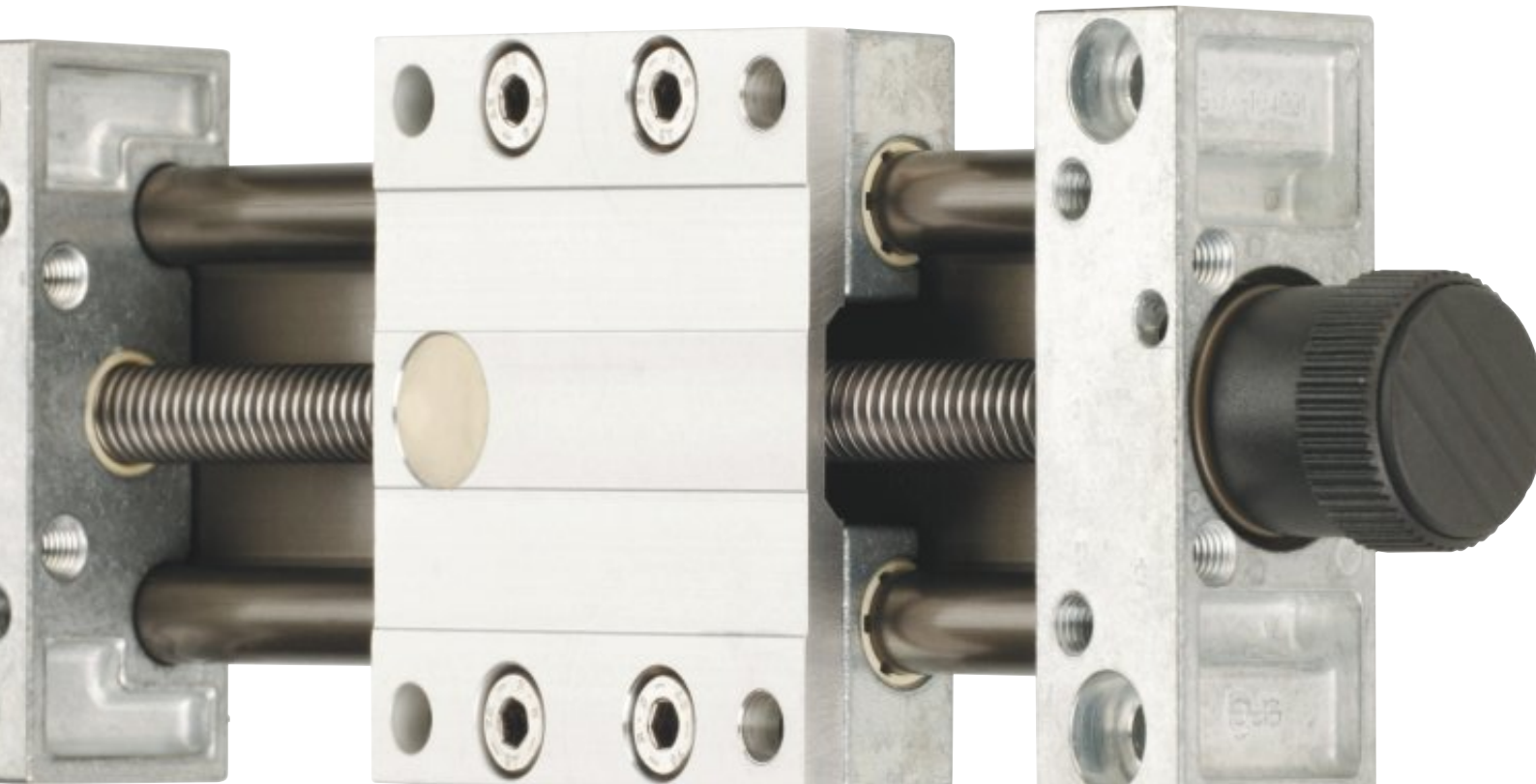
Ein Gutachten des IPA, Fraunhofer Institut, mit welchem zahlreichen igus®-Produkten die bestmögliche Klassifizierung ISO Klasse 1 bescheinigt wird, liefert den Beweis für die best mögliche Reinraum-Eignung.

A new report of IPA, Fraunhofer Institut, proves the best possible cleanroom-classification on ISO class 1 for a large number of igus®-product.



# DryLin® SLW...Dry

igus® Lineartechnik – schmierfrei gleiten statt rollen –  
igus® linear bearings – lubricant-free sliding – maintenance-free



## DryLin® SLW – der Kompakte

- Sehr flache Einheit, basierend auf einem DryLin® W System
- Über die gesamte Länge unterstützt
- Sehr hohe Verwindungssteifigkeit bei gleichzeitig kompakten Abmessungen

**Anwendungen:** Handling, Prüf-, Schneid-, Schleiftechnik

## DryLin® SLW – The compact

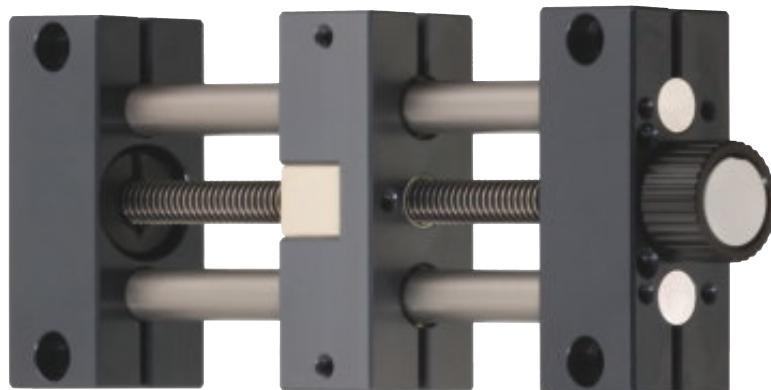
- very flat unit, based on a DryLin® W system
- supported over its whole length
- Design gives a high degree of torsional stiffness in a very compact package

**Applications:** test engineering, cutting, grinding



**DryLin® SLW überzeugt durch hohe Steifigkeit und Wartungsfreiheit**

**DryLin® SLW high stiffness and maintenance-free**



**DryLin® SHT: große Auswahl an Wellen- und Spindelmaterialien**

**DryLin® SHT various shaft and spindle materials**



**DryLin® R in Glasschneidemaschine**

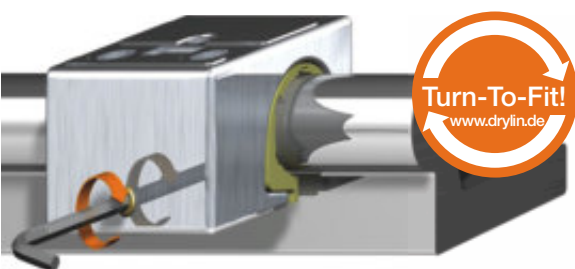
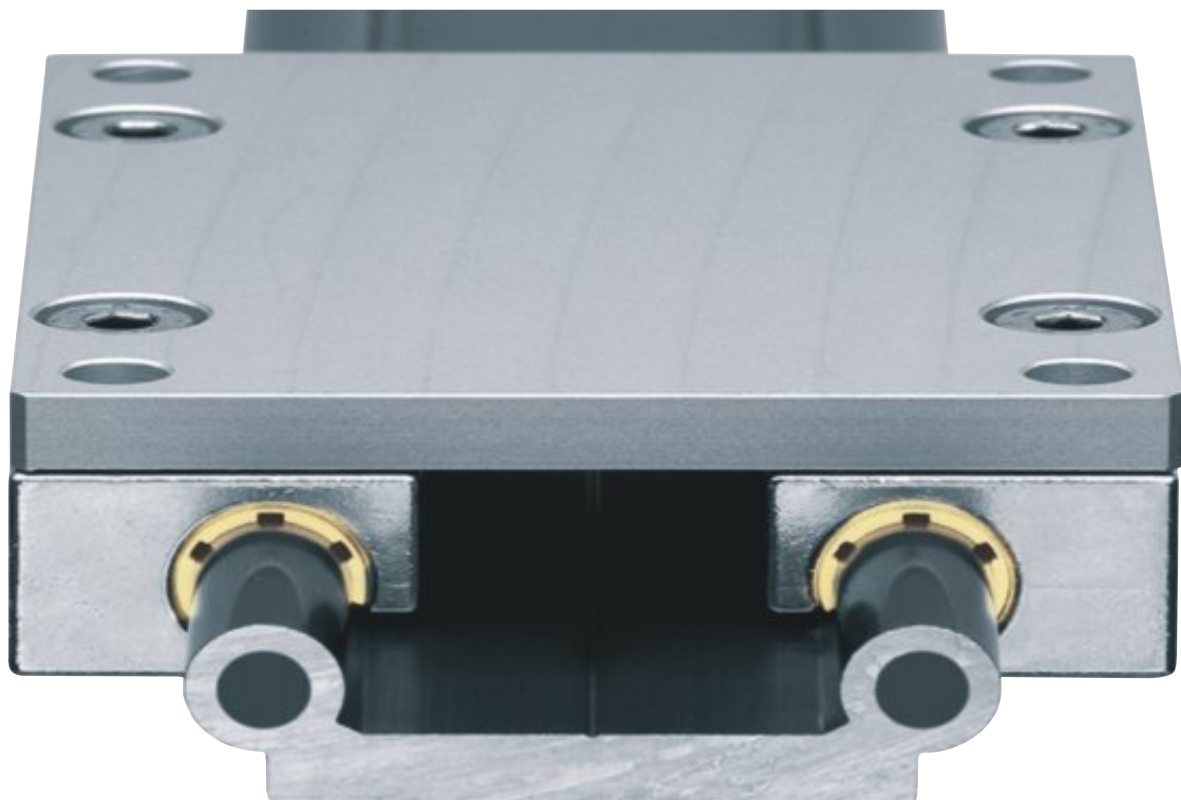
**DryLin® R in glass cutting machine**



# DryLin® W...DryLin® R

wartungsfrei – [www.igus.de/drylin](http://www.igus.de/drylin)

maintenance free – [www.igus.eu/drylin](http://www.igus.eu/drylin)



**Neu:** DryLin® W Linearführung mit einstellbarem Lagerspiel

**New:** DryLin® W Linear Guides with adjustable clearance

## DryLin® W Doppelschienensystem mit Führungsschlitzen

- Schmiermittel- und korrosionsfrei
- Leise und leicht und preisgünstig

**Anwendungen:** Oberflächen-, Füge-, Verformungstechnik

## DryLin® W Double rail guide system + preassembled carriage

- Lubrication- and corrosion-free
- Low noise and low weight and cost effective

**Applications:** Surface technology, joining, deformation



**DryLin® R Edelstahl**  
DryLin® R stainless steel

## DryLin® T – Heavy Duty

Diese Serie wird bei extremsten Bedingungen wie Schmutz, Spänen, Schlamm etc. eingesetzt. Die Kunststoff-Gleitelemente aus iglidur® J werden im Deckel fixiert und sind somit unverlierbar.

**Anwendungen:** Solar, Schneid-, Schleiftechnik

## DryLin® T – Heavy Duty

This series is used for the most extreme conditions such as dirt, chips, mud, etc. The polymer gliding elements made of iglidur® J are fixed in the lid and are therefore non-detachable.

**Applications:** Solar, cutting, grinding



**DryLin® T in Handling-Maschinen**  
DryLin® T in handling machines



# ...iglidur®...

29 schmierfreie Werkstoffe für die Glasindustrie  
29 lubricant-free materials for glass industry



## iglidur® Gleitlager – Lebensdauer berechenbar

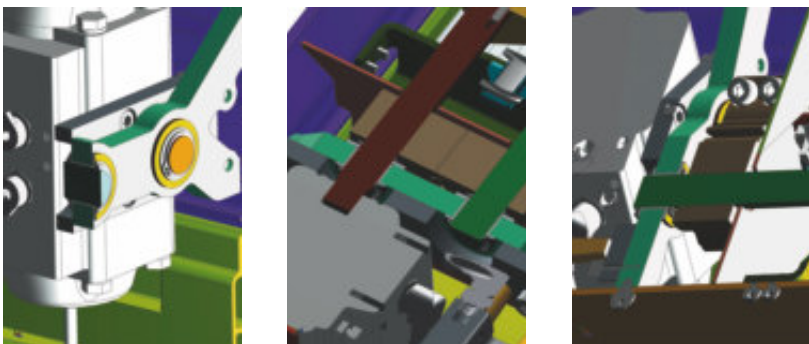
Der Traum jedes Konstrukteurs: berechenbare Gleitlager aus Hochleistungspolymeren. Jeder Werkstoff hat sein spezielles Eigenschaftsprofil. Für alle iglidur® Gleitlager gilt: ● Wartungs- und schmiermittelfrei ● Korrosions- und schmutzbeständig ● Hohe Druckfestigkeit ● Geringe Reibwerte ● Hohe Verschleißfestigkeit ● Hohe mechanische Dämpfung

## iglidur® bearings – Lifetime predictable

Every designer's dream: A life-time-predictable plainbearing without lubrication at low cost. Each material has got their own features. For alle iglidur® bearings valids: ● Maintenance-and lubrication free ● Corrosion and dirt resistance ● High vibration dampening ● Very low tendency to creep



Kletterroboter mit superleichten iglidur®-Lagern.  
Climb-robot with ultralight iglidur® bearings



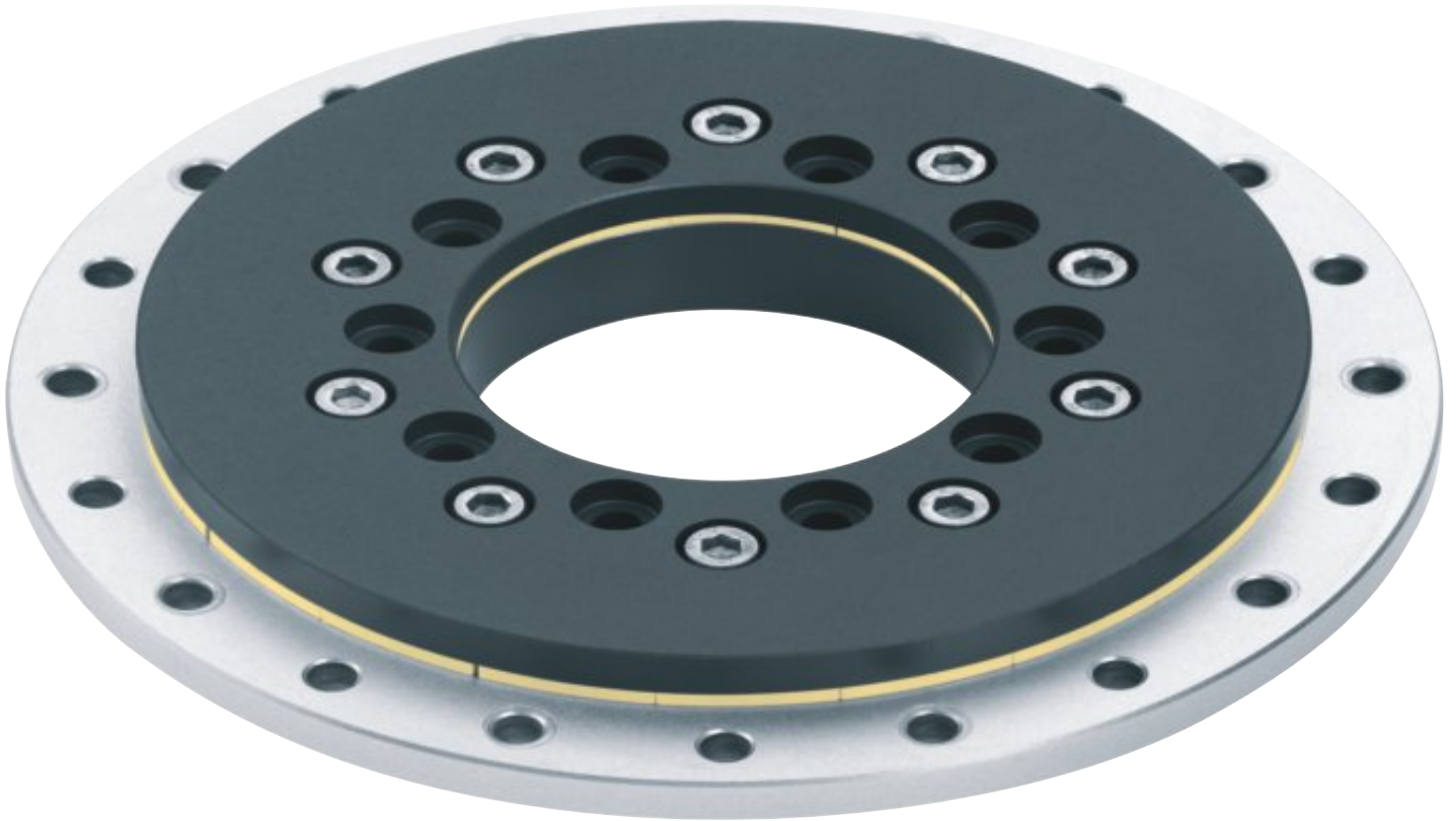
Im UV-Strahler der Firma Sturm reduziert iglidur® Z Kosten und Wartung  
iglidur® Z reduces costs and maintenance in this UV-radiator of comp. Sturm.

Darüber hinaus gibt es ausgewiesene Spezialisten im iglus® Gleitlagerprogramm, wie zum Beispiel iglidur®-Werkstoffe mit Chemikalien-Resistenz (z.B. iglidur® H1, UW500) oder Hochtemperatur-Eignung bis 250°C (z.B. iglidur® X) Ausführliche Informationen: [www.igus.de/de/iglidur](http://www.igus.de/de/iglidur)  
Beyond, iglus® has got many special-materials, for example chemical-resistant (e.g. iglidur® H1, UW500) or high temperature (up to 250°C) materials (e.g. iglidur® X)

Detailed Information:  
[www.igus.eu/en/iglidur](http://www.igus.eu/en/iglidur)

# ...iglidur® PRT/...

**Einbaufertig, schmierfrei, robust und kostengünstig**  
Ready to install, lubricant-free and economical

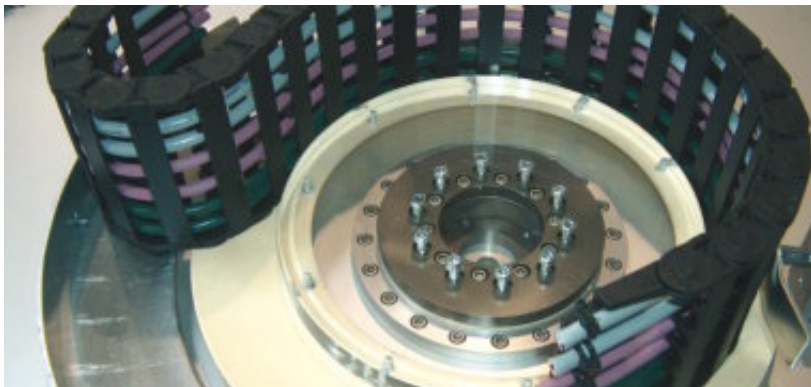


iglidur® PRT ist ein kostengünstiges Rundtischlager mit wartungs- und schmiermittelfreien Polymer-Gleitelementen aus iglidur® J. Die Gehäuseteile sind aus Aluminium.

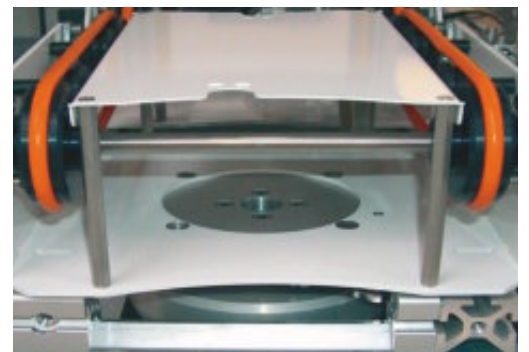
- Einbaufertige Lösung für hohe Belastungen und extreme Kippmomente
- Für den Einsatz in wechselnden Umgebungsmedien
- Für niedrige bis mittlere Gleitgeschwindigkeiten

iglidur® PRT is an economical slewing ring table with completely free from maintenance and lubrication polymer sliding parts iglidur® J. All the housing components are aluminium.

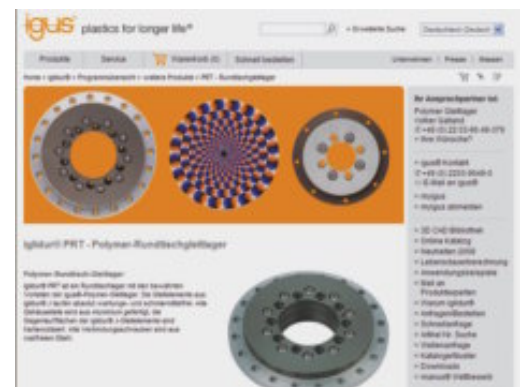
- Ready to install for high loads and extreme torques
- For the use in changing environments
- For low to medium gliding speeds



**Kreisbewegung mit iglidur® PRT-System und igus® RBR E-Kette®**  
Circular movement with iglidur® PRT and RBR E-Chain®



**Handling- und Transportsystem**  
Handling- and transportsystem

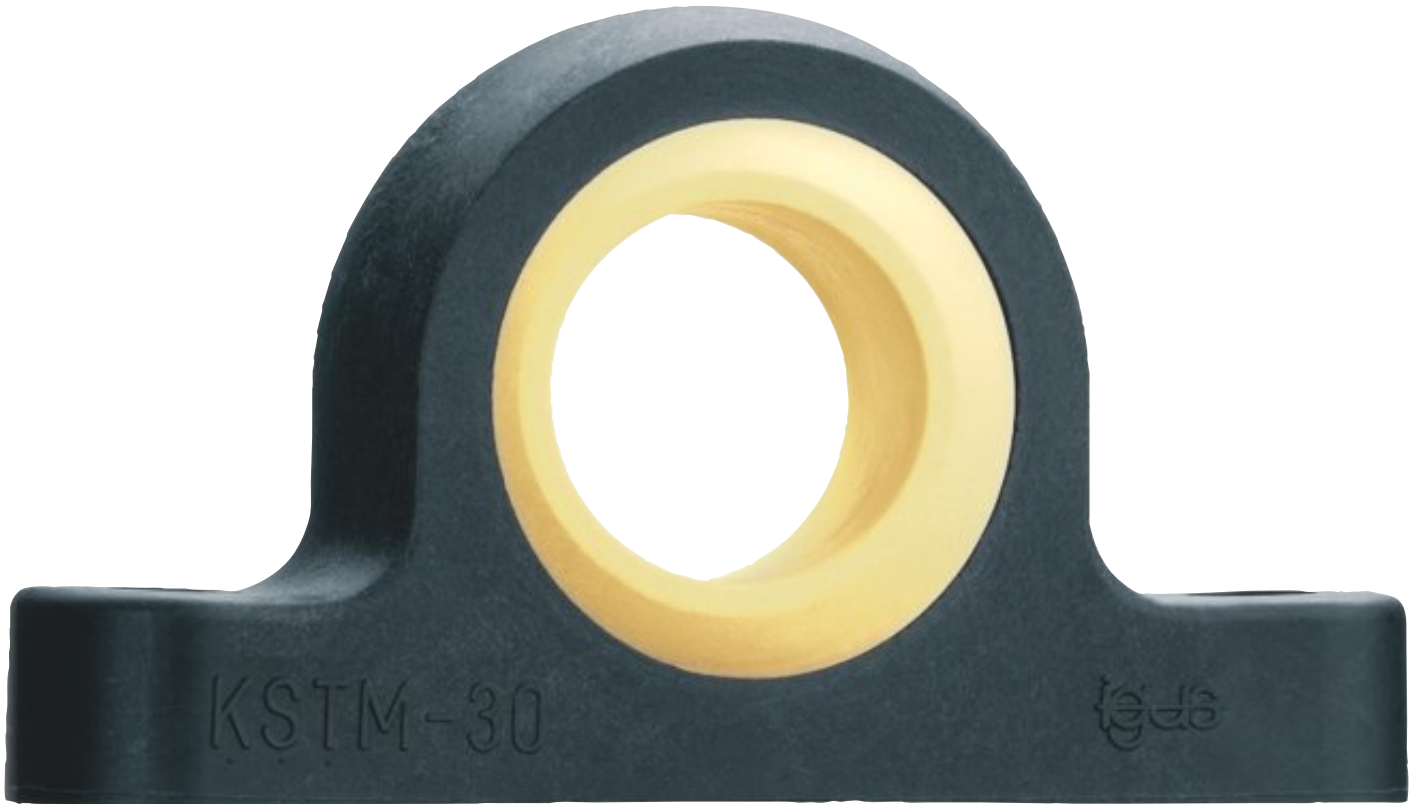


Ausführliche Informationen: [www.igus.de/de/prt](http://www.igus.de/de/prt)  
Detailed Information: [www.igus.eu/en/prt](http://www.igus.eu/en/prt)



# igubal®/...

## Wartungs- und schmiermittelfreie Gelenklager Maintenance and lubricant-free spherical bearings



**Förderanlagen mit wartungsfreien igubal® Stehlagern**  
Conveyor system with maintenance-free igubal® pedestal bearing

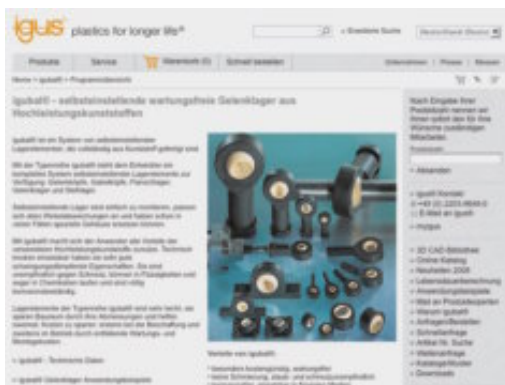
**igubal®: selbsteinstellenden Lagerelemente, vollständig aus Kunststoff**  
Mit der Typenreihe igubal® steht dem Entwickler ein komplettes System selbsteinstellender Lagerelemente zur Verfügung: Selbsteinstellende Lager sind einfach zu montieren, passen sich allen Winkelabweichungen an und haben schon in vielen Fällen spezielle Gehäuse ersetzen können.

- Besonders kostengünstig, wartungsfrei
- Keine Schmierung, staub- und schmutzunempfindlich
- Korrosionsfrei, einsetzbar in flüssigen Medien

### igubal®: self-aligning plain bearings made of polymer

igubal® puts a complete system of self-aligning bearings at the developer's fingertips. Self-aligning bearings are easy to fit, adapt to all angular deviations and replace special housings in many cases.

- Exceptionally cost-effective
- Maintenance-free
- Lubrication-free
- Resistant to dust and dirt
- Corrosion-free
- Usable in liquid media



Ausführliche Informationen: [www.igus.de/de/igubal](http://www.igus.de/de/igubal)  
Detailed Information: [www.igus.eu/en/igubal](http://www.igus.eu/en/igubal)



**Beständigkeit gegen Reinigungsmittel sowie wartungs- und schmiermittelfrei**  
Resistance to cleaning agents and lubrication- and maintenance-free

# ...solar...no oil...

Schmierfreie Kunststoff-Lager – [www.igus.de/solar](http://www.igus.de/solar)

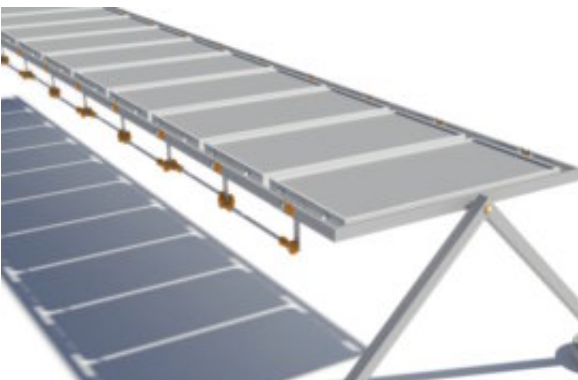
Lubricantfree polymer bearings – [www.igus.eu/solar](http://www.igus.eu/solar)



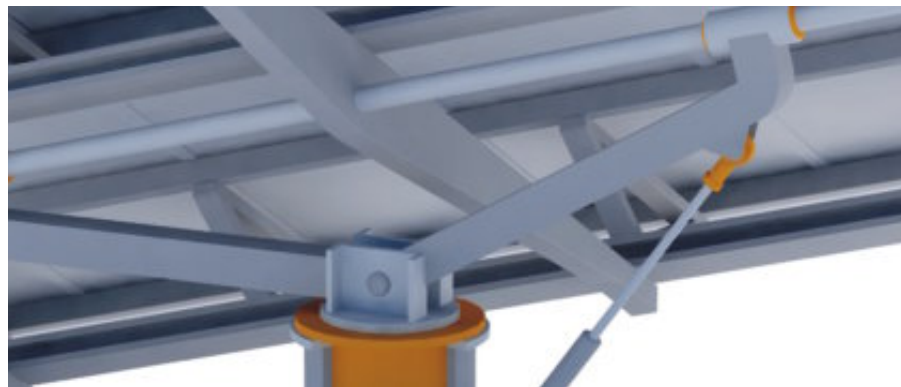
SolarOptimus-Anlagen mit iglidur® G.  
SolarOptimus plants with iglidur® G

**UV-Beständigkeit:** Gleitlager können im Außeneinsatz dauernder Bewitterung ausgesetzt werden. Die UV-Beständigkeit ist ein wichtiges Maß, das angibt, ob ein Werkstoff durch die UV-Strahlen angegriffen wird. Die Auswirkungen können von leichten Farbveränderungen bis hin zur Versprödung reichen. Testergebnisse zeigen, dass igus®-Kunststoffe für den Außeneinsatz geeignet sind. Nur für wenige iglidur®-Werkstoffe sind überhaupt Veränderungen zu erwarten.

**UV Resistance:** Plain bearings can be exposed to constant weathering when they are used outside. The UV resistance is an important measurement and indicates whether a material is attacked by UV radiation. The effects can extend from slight changes in colour to brittleness of the material. Test results show that igus® bearings are suitable for outside use. Only for a few iglidur® materials are any changes expected.



Solaranwendung mit iglidur® G und igubal®  
Solarapplication with iglidur® G and igubal®



Die Solaranwendung verwendet iglidur® G, DryLin® R und igubal® Gelenkköpfe  
Solarapplication with iglidur® G, DryLin® R and igubal® Rod End Bearings



# ...Lieferservice/

## Schnell und verlässlich – Der igus®-Lieferservice Quick and reliable – igus® delivery service

**8 bis 8 plus Samstag-Service: Kein Mindestbestellwert, keine Zuschläge.** Über 80.000 Produkte ab Lager! Bestellen Sie 0,1 m Chainflex®-Leitungen oder ein Kettenglied ohne Aufschläge. Rechnungen und Bestätigungen wahlweise per Brief, Fax oder Email. 1.600 Mitarbeiter in Deutschland und bei 26 internationalen Töchtern und Büros, Stützpunkte in weiteren 31 Ländern garantieren eine schnelle Lieferung weltweit. ● Lieferung und Beratung täglich von 8-20 Uhr und Samstags von 8-12 Uhr ● Auftragsverfolgung im Internet bis zum Versand-Tracking möglich ● Unkomplizierte Rücknahme ● Notfallservice "Rund um die Uhr" – **Bestellen bei igus®: Kein Mindestbestellwert, keine Zuschläge.**

**Service from 8 to 8 – plus Saturday service: Over 80,000 products available!** Order 0.1 m of Chainflex® cable or one chain link without any surcharge. Invoices and confirmations can be sent via post, fax or e-mail. 1,600 staff members in Germany and at 31 international subsidiaries, offices and igus®-distributors guarantee rapid delivery all over the world ● Delivery and consultation daily from 8 am to 8 pm, Saturday from 8 am to 12 pm ● No minimum order values ● No surcharges ● Order tracking on the Internet right up to the point of delivery ● Simple returns procedure ● Service "around the clock"

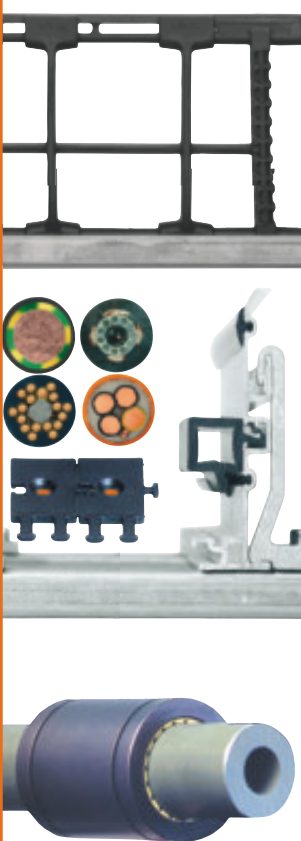
**24** h **24-48** h **24-72** h **3-10** days **3-6** weeks

Einzel-Komponenten

Individual components

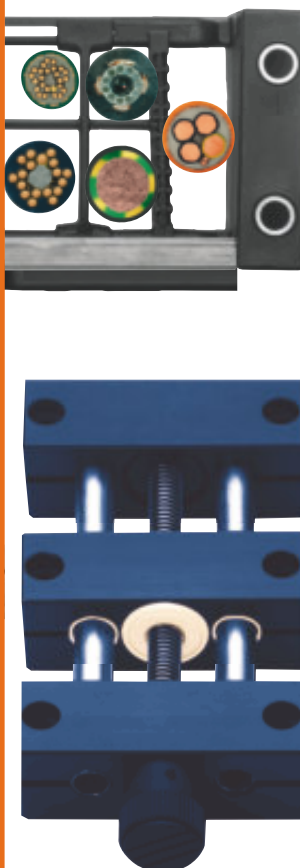


Maßgeschneiderte E-Ketten®, Chainflex®-Leitungen und Polymer Gleitlager  
Customized E-Chains®, Chainflex® cables and Polymer slide bearings



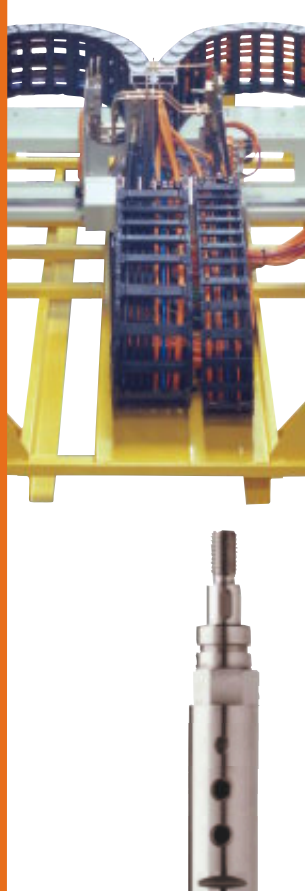
Konfektionierte Systeme

Simple prefabricated systems



Aufwendig konfektionierte Systeme

Complex prefabricated systems



Sonderanfertigungen und Kleinserien

Special designs and small series



# ...igus®.online/...

24h igus® Service und Produkte – [www.igus.de](http://www.igus.de)  
24h igus® service and products – [www.igus.eu](http://www.igus.eu)

## Auftragsverfolgung im Internet

Verfolgen Sie Ihren Auftrag in Echtzeit mit dem igus® i-net. Einfach Passwort beantragen, einloggen und schon können Sie via Webcam Ihren Jobstatus verfolgen. Weiter können Sie mit dem igus® i-net Speditions-Tracking Ihre bestellte Ware von Auslieferung igus® bis zu Ihrer Haustüre verfolgen ● Genaue Auftragsdaten mit Übersicht der Soll-Ist Termine ● Auswahl ob Auftragsbestätigung oder Rechnung per Brief, Fax oder E-mail ● Per Webcam Ihren Auftrag verfolgen

## i-net customer information system

at [www.igus.de](http://www.igus.de) track your orders in real time with igus® i-net. Just request a password, log into i-net and track your jobstatus via a webcam. igus® i-net shipment tracking permits a monitoring of deliveries from igus® outlet right up to your doorstep ● Detailed order data including an overview of target and actual deadlines ● Order confirmation via post, fax or e-mail as required ● Track your orders via webcam

Hier anmelden zur Auftragsverfolgung: [www.igus.de/de/i-net](http://www.igus.de/de/i-net)  
Request order tracking here: [www.igus.de/en/i-net](http://www.igus.de/en/i-net)

## Branchenhomepage Glasindustrie

Informationen, Anwendungen, Videos und Produktdetails für die Glasindustrie finden Sie unter [www.igus.de/glas](http://www.igus.de/glas)

## Special homepage for the glass industry

You can find information, applications, videos and product details for the glass industry on [www.igus.eu/glass](http://www.igus.eu/glass)

Viele weitere Branchen-  
seiten z.B. für Material-  
handling, Robotics und  
konfektionierte Systeme  
finden Sie unter:  
[www.igus.de](http://www.igus.de)

You can find more special  
websites for other industries  
(material handling,  
robotics,...) on:  
[www.igus.eu](http://www.igus.eu)



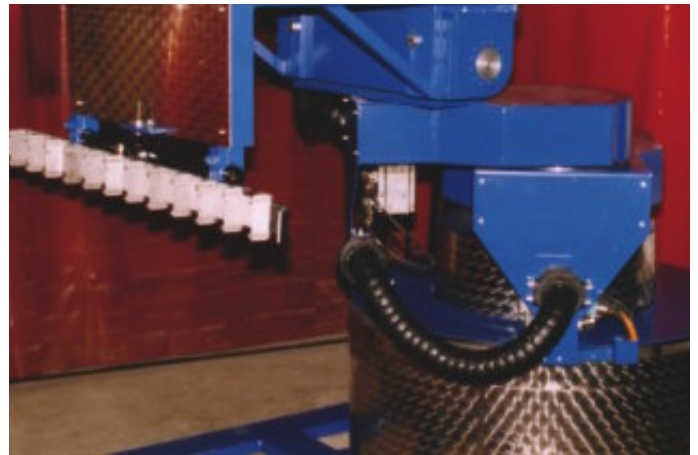
# ...Anwendungen

## Weitere Beispiele aus der Praxis More practical solutions

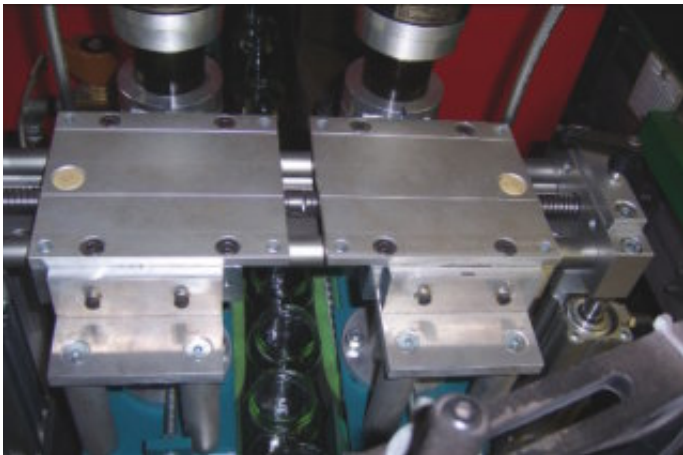
Eine Auswahl an erfolgreichen Anwendungen für die Glasindustrie. Viele weitere finden Sie unter [www.igus.de/anwendungen](http://www.igus.de/anwendungen)  
A small range of successful igus® applications in the glass industry. Find many more: [www.igus.eu/applications](http://www.igus.eu/applications)



Hohe Steifigkeit mit DryLin® W  
High stiffness with DryLin® W



Handlungsaufgaben mit Triflex® R  
Handling with Triflex® R



Formatverstellung mit DryLin® SLW  
Adjustment with DryLin® SLW



Schmutzresistente DryLin® Linearlager  
Dirt resistant DryLin® linear bearings



DryLin® R Linearlager – "Sandfest" ...  
DryLin® R linear bearings – "sand proofed" ...



...dank Schmiermittelfreiheit  
...due to lubrication free operation





# /20:00h.

Bestellen bis zur Tagesschau. Werktaglich bestellen von 8.00-20.00 Uhr, Sa. 8.00-12.00. Keine Mindestbestellmenge, keine Zuschlage. Prompte Auslieferung.

Ordering and deliveries weekdays from 8.00 am to 8.00 pm, Saturday from 8.00 am to 12.00. No minimum order quantities, no surcharges. Prompt delivery.

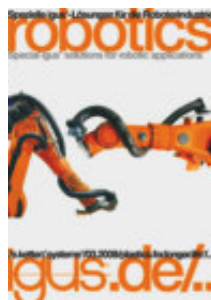
[www.igus.de](http://www.igus.de) Phone +49-2203-9649-800 Fax -222

# igus.de/24

Online einkaufen – 24h! [www.igus.de/24](http://www.igus.de/24)

Online shopping – 24h! [www.igus.de/24](http://www.igus.de/24)

# weitere informationen



Weitere  
Broschuren/  
Kataloge:  
[www.igus.de](http://www.igus.de)  
More brochures/  
catalogs:  
[www.igus.de](http://www.igus.de)

# /9001.2000

Zertifiziert nach DIN ISO 9001:2000

Certified according to DIN ISO 9001:2000

# .de/fertig

**Kette-Kabel-Garantie!** Fragen Sie auch nach einbaufertig konfektionierten ReadyChains® – rasch Cash-Flow und Gewinn erhohen. [www.igus.de/fertig](http://www.igus.de/fertig)

**Chain cable guarantee!** Ask for fully harnessed and preassembled Ready-Chains® – increase your cash-flow and profit immediately. [www.readychain.de](http://www.readychain.de)

# igus.de/...

igus® GmbH Spicher Str. 1a D-51147 Koln (Cologne)

Phone +49-2203-9649-0 Fax +49-2203-9649-222

[info@igus.de](mailto:info@igus.de) [www.igus.de](http://www.igus.de)

Technische anderungen vorbehalten MAT0071461.25 Stand 10/2008